

Algemene theoretische kennis

Hieronder staan diverse aspecten uitgelegd die belangrijk zijn in deze lesmethode. Deze onderwerpen komen in verschillende lessen aan bod. We hebben ons hierbij beperkt tot de belangrijkste en meest voorkomende tekens en elementen.

Noten en notenbalk:

Als je een melodie zingt of speelt op een instrument hoor je tonen van verschillende hoogte en/of lengte.

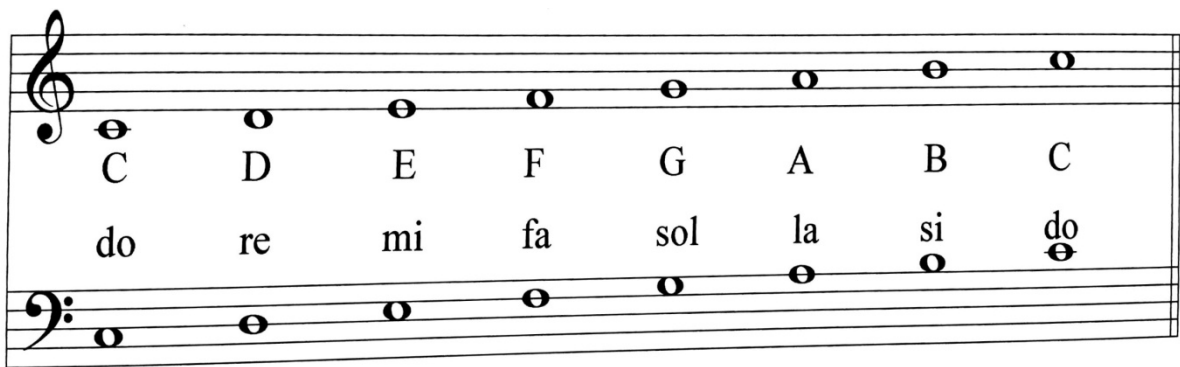
De tonen kan je noteren met behulp van **noten** en een **notenbalk**.

De **toon** is een **klank**, dus dat wat je hoort.

De **noot** is gedrukt (of geschreven), dus dat wat je ziet.

De namen van de noten zijn als volgt:

C, D, E, F, G, A, B, C (ook wel do, re, mi, fa, sol, la, si, do)



Muzieksleutels:

Een muzieksleutel zie je vooraan de notenbalk staan, dit is een teken dat twee dingen aangeeft.

1. Welke naam de noot krijgt, die door de sleutel wordt aangegeven
2. Op welke lijn deze noot ligt

Twee veel voorkomende sleutels zijn:

1. De G sleutel (op de tweede lijn). De noot op de tweede lijn heet dan G. Deze sleutel heet ook wel de vioolsleutel.
2. De F sleutel (op de vierde lijn). De noot op de vierde lijn heet dan F. Deze sleutel noemen we ook wel de bassleutel.

Voortekens:

Mol **b** : een mol voor een noot geeft aan dat de toon verlaagd wordt.

Een mol verlaagt een toon met een halve toonsafstand.

Kruis **#** : een kruis voor een noot geeft aan dat de toon verhoogd wordt.

Dus een kruis verhoogt een toon met een halve toonsafstand.

Maatverdeling:

Het tempo kan bepalend zijn voor een muziekstuk. Dit wordt in de muziek weergegeven in een maatsoort.

Veel voorkomende zijn vierkwarts 4/4, driekwarts 3/4, tweekwarts 2/4, en zesachtste 6/8:

- 4/4 betekent 4 tellen in de maat en elke kwartnoot duurt één tel, 1...2...3...4..., 1...2...3...4



- 3/4 betekent 3 tellen in de maat en elke kwartnoot duurt één tel, 1...2...3..., 1...2...3...



- 2/4 betekent 2 tellen in de maat en elke kwartnoot duurt één tel, 1...2..., 1...2...



- 6/8 betekent 6 tellen in de maat en elke achtste noot duurt één tel, 1...2...3...4...5...6...



De maatstrepen geven aan wanneer de nieuwe maat begint.

4/4 is als macheren

3/4 is als een dansje een wals

2/4 en 6/8 zijn variaties

Aan het einde van de twee maten zie je een dikke maatstreep als slot. Dit geeft het einde van het stuk aan.

Notenwaarden:

Dit is een hele noot



Hier passen twee halve noten in



Of vier kwartnoten



Of acht achtste noten



Of zestien zestiende noten



Rusten:

In de muziek worden rusttekens gebruikt om een stilte aan te duiden. Hieronder staan de meest voorkomende op een rij:



Dit is een **hele rust**. Deze duurt even lang als een hele noot.

Uitzondering: deze rust kan ook de waarde van een hele maat hebben.



Dit is een **halve rust** en duurt even lang als een halve noot.



Dit is een **kwart rust** en duurt even lang als een kwart noot.



Dit is een **achtste rust** en duurt even lang als een achtste noot.



Dit is een **zestiende rust** en duurt even lang als een zestiende noot.

Dynamiek:

Met dynamiek wordt de verhouding tussen sterk en zacht spelen bedoeld. Hieronder een aantal voorbeelden van verschillende vormen.

Pp	pianissimo	zeer zacht
P	piano	zacht
Mp	mezzopiano	matig zacht
Mf	mezzoforte	matig sterk
F	forte	sterk
FF	fortissimo	zeer sterk